

グループホーム

# 万福の家

万福の家 理念

地域の中の個人として  
ご本人の意志を尊重し  
日々生き甲斐を持って  
心豊かに生活を送って頂く

いつも笑顔で  
いたいから。



〒690-0822 松江市下東川津町146番地

TEL 0852-60-1777 FAX 0852-60-1778

## グループホームとは

一人では日常生活が十分にできず不自由になった40歳以上で認知症の方が、家庭的な暖かい快適な環境のなかでプライバシーを尊重しながら一緒に暮らし、お互いが能力を出し合い助け合って、日常生活やレクリエーションをし、幸福感を味わっていただくことができる少し大きめの家です。そして、24時間体制で職員が一人一人にあった生活を援助します。

## ご利用できる方

40歳以上で要支援2以上の認知症の方



## ご持参していただく物

- ア 衣料、寝具 ・ 下着や上着、布団やパジャマなどです。
- イ 日用品 ・ 上履き、下履き、本、ノート、鉛筆、時計、ラジオ、テレビ、洗面道具、湯呑み、櫛、髭剃り、爪切り、趣味娯楽用品などです。
- ウ その他 ・ 健康保険証、医療受給者証、介護保険被保険者証、その他個人が必要とする物です。

〔ご持参して貰っては困る物…マッチ、ライター、ナイフ、かみそりなど危険物〕

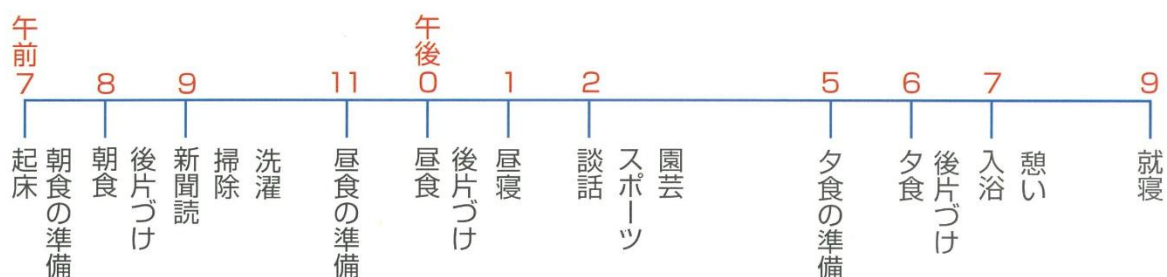
※ 衣類、日用品等には名前を記入して下さい。

## 日課について

原則として、利用者の自由ですが、規則正しい健康的な生活をしてもらうことが大切です。

炊事、掃除、洗濯など協力分担しながら、能力を発揮するとともに喜びを味わっていただくことです。

## 一日のおよその過ごし方



## 利用料について

家賃	45,000円 (月額)
食費	1,500円 (日額)
日常生活費	850円 (日額)
個人が使用する物の費用	
介護保険自己負担額	



\*建物・機械・備品などに損害を与えられた場合は実費相当額をご負担いただきます。

## 面会・外出・外泊について

面会…月曜日～日曜日。8時～19時。  
外出・外泊…いつでも結構です。



## 家族会について

ご本人とご家族との絆をいつまでも保っていただきます。

# 施設概要について

## グループホーム「万福の家」

つるの家（東側） 入居定数 9名

かめの家（西側） 入居定数 9名

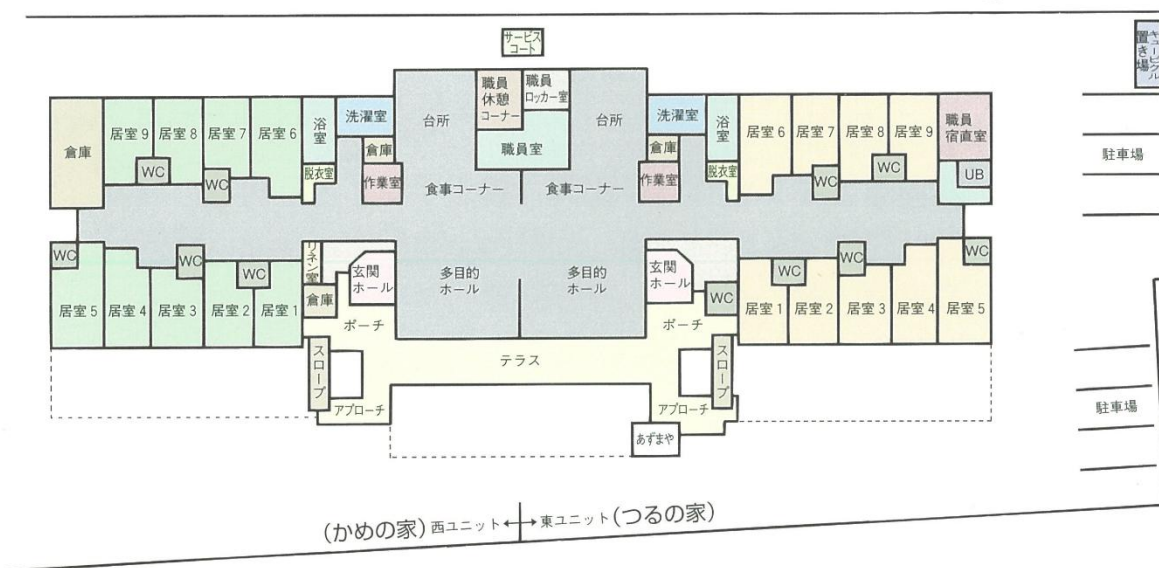
全室個室、冷暖房完備、洗面所トイレ付き  
庭…………園芸が楽しめます。

畑…………野菜を自分たちで作り味わえます。

運動場…ゲートボールなどができます。



## 間取り図



見学、問い合わせ等いつでも応じます。お気軽に下記までご連絡ください。

### 隣接施設

※医療法人 正心会 松北診療所

※障がい福祉サービス グループホーム 暖暖の家

〒690-0822 松江市下東川津町251番地1

TEL (0852) 27-1000

FAX (0852) 27-1062